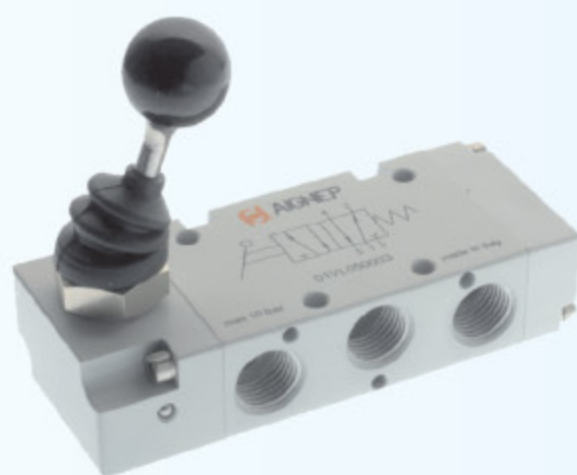




01V - 3/2 RUČNÍ VENTIL



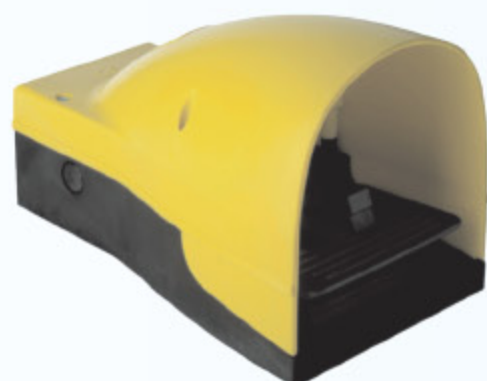
01V - 5/2 RUČNÍ VENTIL



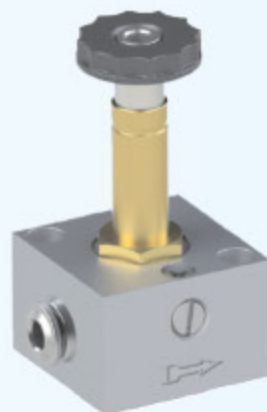
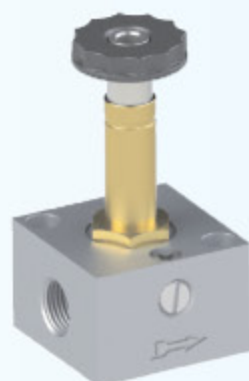
03V - 5/2 MECHANICKÝ VENTIL



04V - OVLÁDACÍ NÁSTAVBA



06V - 5/2 PEDÁLOVÝ VENTIL



07V - 3/2 SOLENOIDOVÝ VENTIL



CÍVKA VENTILŮ



KONEKTOR K CÍVCE

objednávací kód		F	P	a	V
	"	funkce	NI/min	mm	

**01V - 3/2 RUČNÍ VENTIL - s kolmou páčkou**

01VL03NC02	1/8	NC - bez aretace	740	63	monostabilní
01VL03NC03	1/4	NC - bez aretace	1200	71	monostabilní
01VL130002	1/8	00 - s aretací	740	63	bistabilní
01VL130003	1/4	00 - s aretací	1200	71	bistabilní

**01V - 5/2 RUČNÍ VENTIL - s kolmou páčkou**

01VL050002	1/8	00 - bez aretace	740	80	monostabilní
01VL050003	1/4	00 - bez aretace	1200	98	monostabilní
01VL150002	1/8	00 - s aretací	740	80	bistabilní
01VL150003	1/4	00 - s aretací	1200	98	bistabilní

**03V - 5/2 MECHANICKÝ VENTIL - 16 mm ventil, s páčkou**

03VH050002	1/8	00	350	69	13.7 N
------------	-----	----	-----	----	--------

**04V - OVLÁDACÍ NÁSTAVBA - hříbek, červený/černý**

04V0200N01					monostabilní
04V0200R01					monostabilní

**06V - 5/2 PEDÁLOVÝ VENTIL**

06V0000001	1/4	00	1000	240	monostabilní
06V0000002	1/4	00	1000	240	monostabilní
06V0000003	1/4	00	1000	240	bistabilní

**07V - 3/2 SOLENOIDOVÝ VENTIL**

07VS03NC02	1/8	NC	30	56	bistabilní
07VS03NCX1	4 mm	NC	30	56	bistabilní
07VS03NO02	1/8	NO	30	56	bistabilní
07VS03NOX1	4 mm	NO	30	56	bistabilní

objednávací kód		F	P	a	V
	"	funkce	NI/min	mm	

objednávací kód		Napětí	Výkon	a
	"			mm

**CÍVKY VENTILŮ**

SOL01012C1000	12V DC	3W	40
SOL01024C1000	24V AC	5VA	40
SOL01024C3000	24V DC	3W	40
SOL01024A2000	24V DC	2W	40
SOL01110A2000	110V AC	5VA	40
SOL01220A2000	220V AC	5VA	40

objednávací kód	Napětí	Funkce	Barva
-----------------	--------	--------	-------

**KONEKTOR K CÍVCE**

CON0100001	0-220V AC/DC	-	černá
CON0202400	0-24V AC/DC	LED+VDR	transparentní
CON0211000	110V AC	LED+VDR	transparentní
CON0225000	220V AC	LED+VDR	transparentní

