

- Provozní teplota :**
-20°C až +80°C
- Pracovní tlak :**
1 až 10 bar
- Materiál :**
Pístnice - ocel AISI 303, kryt - hliník, ložiska - bronzová, matice - pozinkovaná ocel, těsnění - polyuretan, NBR, na přání FKM
- Norma :**
Válce dle ISO 6432, válce dle ISO 6431, válce dle ISO 15552
- Médium :**
Filtrovaný stlačený vzduch čistý nebo se stopami oleje

Poznámka :
Jednočinný válec - působí tlakový vzduch jen na jednu stranu pístu, válec vykonává práci pouze v jednom směru. Pohyb pístu je zajištěn pružinou. Jednočinné válce se používají pro zdvihy do 100 mm. U jednočinných válců se používají zejména 3/2 ovládací ventily.

Dvojitinný válec - umožňuje pohyb pístu v obou směrech. Zdvih u těchto válců je libovolný. U dvojitinných válců se používají zejména 5/2 a 5/3 ovládací ventily.

Pro objednání je důležité znát **průměr válce** v mm, **zdvih** v mm, popř. **ISO** válce. Technické výkresy, rozměry, příslušenství a další technické údaje máme na webových stránkách.

Pneumatické válce do průměru 125 mm kompletujeme do 24 hodin.



MB - MINI VÁLEC



MF - MINI VÁLEC



AB - KRUHOVÝ VÁLEC



AF - KRUHOVÝ VÁLEC



AJ - KRUHOVÝ VÁLEC



AL - KRUHOVÝ VÁLEC

objednávací kód	Průměr	Zdvihy	Připojení	Závit pístnice	Tlačná síla při 6 bar (N)	a
	mm	mm	"	"		mm

MB - MINI VÁLEC - jednočinný válec s magnetem, ISO 6432

Mb0080...	8	10;25;50	M5	M4	18	86
MB0100...	10	10;25;50	M5	M4	36	86
MB0120...	12	10;25;50	M5	M6	45	104
MB0160...	16	10;25;50	M5	M6	96	109
MB0200...	20	10;25;50	G 1/8	M8	144	131
MB0250...	25	10;25;50	G 1/8	M10x1,25	216	140

Při objednání doplňte do objednávacího kódu zdvih v milimetrech namísto symbolu tří teček.

MF - MINI VÁLEC - dvojitinný válec s magnetem, ISO 6432

Mf0080...	8	10-125	M5	M4	18	86
MF0100...	10	10-125	M5	M4	36	86
MF0120...	12	10-250	M5	M6	45	104
MF0160...	16	10-250	M5	M6	96	109
MF0200...	20	10-320	G 1/8	M8	144	131
MF0250...	25	10-320	G 1/8	M10x1,25	216	140

Při objednání doplňte do objednávacího kódu zdvih v milimetrech namísto symbolu tří teček.

AB - KRUHOVÝ VÁLEC - jednočinný válec s magnetem, série A 95

Ab0320010	32	10	1/8	M10x1,25	432	168
AB0320025	32	25	1/8	M10x1,25	432	168
AB0320050	32	50	1/8	M10x1,25	432	168
AB0400010	40	10	1/4	M12x1,25	660	196
AB0400025	40	25	1/4	M12x1,25	660	196
AB0400050	40	50	1/4	M12x1,25	660	196
AB0500010	50	10	1/4	M16x1,5	1050	220
AB0500025	50	25	1/4	M16x1,5	1050	220
AB0500050	50	50	1/4	M16x1,5	1050	220
AB0630010	63	10	3/8	M16x1,5	1680	224
AB0630025	63	25	3/8	M16x1,5	1680	224
AB0630050	63	50	3/8	M16x1,5	1680	224

AF - KRUHOVÝ VÁLEC - dvojitinný válec s magnetem, série A 95

Af0320...	32	10-500	1/8	M10x1,25	432	168
AF0400...	40	10-500	1/4	M12x1,25	660	196
AF0500...	50	10-500	1/4	M16x1,5	1050	220
AF0630...	63	10-500	3/8	M16x1,5	1680	224

Při objednání doplňte do objednávacího kódu zdvih v milimetrech namísto symbolu tří teček.

AJ - KRUHOVÝ VÁLEC - dvojitinný válec s mag., série A 95, 2 pístnice

Aj0320...	32	10-500	1/8	M10x1,25	432	212
AJ0400...	40	10-500	1/4	M12x1,25	660	249
AJ0500...	50	10-500	1/4	M16x1,5	1050	284
AJ0630...	63	10-500	3/8	M16x1,5	1680	288

Při objednání doplňte do objednávacího kódu zdvih v milimetrech namísto symbolu tří teček.

AL - KRUHOVÝ VÁLEC - dvojitinný válec s tlumením, série A 95, 2 pístnice

Al0320...	32	10-500	1/8	M10x1,25	432	212
AL0400...	40	10-500	1/4	M12x1,25	660	249
AL0500...	50	10-500	1/4	M16x1,5	1050	284
AL0630...	63	10-500	3/8	M16x1,5	1680	288

Při objednání doplňte do objednávacího kódu zdvih v milimetrech namísto symbolu tří teček.

objednávací kód	Průměr	Zdvihy	Připojení	Závit pístnice	Tlačná síla při 6 bar (N)	a
	mm	mm	"	"		mm



Pneumatické válce do průměru 125 mm kompletujeme do 24 hodin.



D12-16-20-25



D32-40-50-63-80-100

QB KOMPAKTNÍ VÁLEC



D12-16-20-25



D32-40-50-63-80-100

QF - KOMPAKTNÍ VÁLEC



D12-16-20-25



D32-40-50-63-80-100

QFA - KOMPAKTNÍ VÁLEC



D12-16-20-25



D32-40-50-63-80-100

BB - KRÁTKOZDVIŽNÝ VÁLEC



D12-16-20-25



D32-40-50-63-80-100

BF - KRÁTKOZDVIŽNÝ VÁLEC

objednávací kód	Průměr	Zdvihy	Připojení	Závit pístnice	Tlačná síla při 6 bar	a
	mm	mm	"	"	(N)	mm

QB - KOMPAKTNÍ VÁLEC - jednočinný válec s magnetem

Qb01200...	12	5;10	M5	M3	60	42,5
QB01600...	16	5;10;15;20;25	M5	M4	105	43,5
QB02000...	20	5;10;15;20;25	M5	M5	170	46,0
QB02500...	25	5;10;15;20;25	M5	M5	264	46,0
QB03200...	32	5;10;15;20;25	G 1/8	M6	432	49,0
QB04000...	40	5;10;15;20;25	G 1/8	M6	660	54,0
QB05000...	50	5;10;15;20;25	G 1/8	M8	1050	55,5
QB06300...	63	5;10;15;20;25	G 1/8	M8	1680	61,5
QB08000...	80	5;10;15;20;25	G 1/8	M10	2700	74,0
QB10000...	100	5;10;15;20;25	G 1/4	M12	4200	83,5

Při objednání doplňte do objednacího kódu zdvih v milimetrech namísto symbolu tří teček.

QF - KOMPAKTNÍ VÁLEC - dvojitinný válec s magnetem

Qf01200...	12	5-40	M5	M3	60	42,5
QF01600...	16	5-40	M5	M4	105	43,5
QF02000...	20	5-50	M5	M5	170	46,0
QF02500...	25	5-50	M5	M5	264	46,0
QF03200...	32	5-150	G 1/8	M6	432	49,0
QF04000...	40	5-150	G 1/8	M6	660	54,0
QF05000...	50	5-200	G 1/8	M8	1050	55,5
QF06300...	63	5-200	G 1/8	M8	1680	61,5
QF08000...	80	5-200	G 1/8	M10	2700	74,0
QF10000...	100	5-200	G 1/4	M12	4200	83,5

Při objednání doplňte do objednacího kódu zdvih v milimetrech namísto symbolu tří teček.

QFA - KOMPAKTNÍ VÁLEC - dvojitinný válec s magnetem antirotační

QFA01200...	12	5-40	M3		60	29
QFA01600...	16	5-40	M3		105	29
QFA02000...	20	5-50	M4		170	36
QFA02500...	25	5-50	M5		264	40
QFA03200...	32	5-80	M5		432	50
QFA04000...	40	5-80	M5		660	60
QFA05000...	50	5-80	M6		1050	68
QFA06300...	63	5-80	M6		1680	87
QFA08000...	80	5-80	M8		2700	107
QFA10000...	100	5-80	M10		4200	128

Při objednání doplňte do objednacího kódu zdvih v milimetrech namísto symbolu tří teček.

BB - KRÁTKOZDVIŽNÝ VÁLEC - jednočinný válec s magnetem

Bb01200...	12	5-25	M5	M3	60	34,0
BB01600...	16	5-25	M5	M4	105	36,5
BB02000...	20	5-25	M5	M5	170	37,5
BB02500...	25	5-50	M5	M5	264	37,5
BB03200...	32	5-50	G 1/8	M6	432	39,0
BB04000...	40	5-50	G 1/8	M6	660	45,7
BB05000...	50	5-50	G 1/8	M8	1050	47,5
BB06300...	63	5-50	G 1/8	M8	1680	54,0
BB08000...	80	5-50	G 1/8	M10	2700	65,0
BB10000...	100	5-50	G 1/4	M12	4200	77,0

Při objednání doplňte do objednacího kódu zdvih v milimetrech namísto symbolu tří teček.

BF - KRÁTKOZDVIŽNÝ VÁLEC - dvojitinný válec s magnetem

Bf01200...	12	5-40	M5	M3	60	34,0
BF01600...	16	5-40	M5	M4	105	36,5
BF02000...	20	5-50	M5	M5	170	37,5
BF02500...	25	5-50	M5	M5	264	37,5
BF03200...	32	5-50	G 1/8	M6	432	39,0
BF04000...	40	5-100	G 1/8	M6	660	45,7
BF05000...	50	5-100	G 1/8	M8	1050	47,5
BF06300...	63	5-100	G 1/8	M8	1680	54,0
BF08000...	80	5-100	G 1/8	M10	2700	65,0
BF10000...	100	5-100	G 1/4	M12	4200	77,0

Při objednání doplňte do objednacího kódu zdvih v milimetrech namísto symbolu tří teček.

objednávací kód	Průměr	Zdvihy	Připojení	Závit pístnice	Tlačná síla při 6 bar	a
	mm	mm	"	"	N	mm

Pneumatické válce
Rozvody vzduchu
Ventily
Úpravné jednotky vzduchu
Hadice
Spony
Univ. příslušenství
Hadicové šroubení
Rychlospojky pro vzduch
Spojky pro automatizaci

Pneumatické válce kompletujeme do 24 hodin.



XB - JEDNOČINNÝ VÁLEC

XH - DVOJČINNÝ VÁLEC



EB - JEDNOČINNÝ VÁLEC G



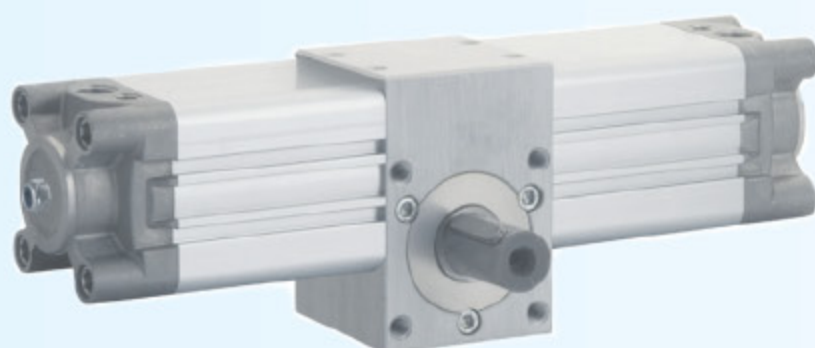
EH - DVOJČINNÝ VÁLEC G



EB - JEDNOČINNÝ VÁLEC T



EH - DVOJČINNÝ VÁLEC T



XRM - ROTAČNÍ VÁLEC

objednávací kód	Průměr	Zdvihy	Připojení	Závit pístnice	Tlačná síla při 6 bar	a
	mm	mm	"	"	N	mm

XB - JEDNOČINNÝ VÁLEC - s magnetem, ISO 15552

Xb0320...	32	25-100	G 1/8	M10x1,25	432	167
XB0400...	40	25-100	G 1/4	M12x1,25	660	184
XB0500...	50	25-100	G 1/4	M16x1,5	1050	200
XB0630...	63	25-100	G 3/8	M16x1,5	1680	215
XB0800...	80	25-100	G 3/8	M20x1,5	2700	239
XB1000...	100	25-100	G 1/2	M20x1,5	4200	254

Při objednání doplňte do objednávacího kódu zdvih v milimetrech namísto symbolu tří teček.

XH - DVOJČINNÝ VÁLEC - s magnetem a tlumením, ISO 15552

Xh0320...	32	25-1000	G 1/8	M10x1,25	432	144
XH0400...	40	25-1000	G 1/4	M12x1,25	660	159
XH0500...	50	25-1000	G 1/4	M16x1,5	1050	175
XH0630...	63	25-1000	G 3/8	M16x1,5	1680	190
XH0800...	80	25-1000	G 3/8	M20x1,5	2700	214
XH1000...	100	25-1000	G 1/2	M20x1,5	4200	239
XH1250...	125	25-1000	G 1/2	M27x2	6624	279

Při objednání doplňte do objednávacího kódu zdvih v milimetrech namísto symbolu tří teček.

EB - JEDNOČINNÝ VÁLEC G - s magnetem, ISO 6431, série E

EB0320...G	32	25-100	G 1/8	M10x1,25	432	142
EB0400...G	40	25-100	G 1/4	M12x1,25	660	159
EB0500...G	50	25-100	G 1/4	M16x1,5	1050	175
EB0630...G	63	25-100	G 3/8	M16x1,5	1680	190
EB0800...G	80	25-100	G 3/8	M20x1,5	2700	214
EB1000...G	100	25-100	G 1/2	M20x1,5	4200	229

Při objednání doplňte do objednávacího kódu zdvih v milimetrech namísto symbolu tří teček.

EH - DVOJČINNÝ VÁLEC G - s magnetem, ISO 6431, série E

EH0320...G	32	25-1000	G 1/8	M10x1,25	432	142
EH0400...G	40	25-1000	G 1/4	M12x1,25	660	159
EH0500...G	50	25-1000	G 1/4	M16x1,5	1050	175
EH0630...G	63	25-1000	G 3/8	M16x1,5	1680	190
EH0800...G	80	25-1000	G 3/8	M20x1,5	2700	214
EH1000...G	100	25-1000	G 1/2	M20x1,5	4200	229
EH1250...G	125	25-1000	G 1/2	M27x2	6624	279

Při objednání doplňte do objednávacího kódu zdvih v milimetrech namísto symbolu tří teček.

EB - JEDNOČINNÝ VÁLEC T - s magnetem, ISO 6431, série E

EB0320...T	32	25-100	G 1/8	M10x1,25	432	142
EB0400...T	40	25-100	G 1/4	M12x1,25	660	159
EB0500...T	50	25-100	G 1/4	M16x1,5	1050	175
EB0630...T	63	25-100	G 3/8	M16x1,5	1680	190
EB0800...T	80	25-100	G 3/8	M20x1,5	2700	214
EB1000...T	100	25-100	G 1/2	M20x1,5	4200	229

Při objednání doplňte do objednávacího kódu zdvih v milimetrech namísto symbolu tří teček.

EH - DVOJČINNÝ VÁLEC T - s magnetem, ISO 6431, série E

EH0320...T	32	25-1000	G 1/8	M10x1,25	432	142
EH0400...T	40	25-1000	G 1/4	M12x1,25	660	159
EH0500...T	50	25-1000	G 1/4	M16x1,5	1050	175
EH0630...T	63	25-1000	G 3/8	M16x1,5	1680	190
EH0800...T	80	25-1000	G 3/8	M20x1,5	2700	214
EH1000...T	100	25-1000	G 1/2	M20x1,5	4200	229
EH1250...T	125	25-1000	G 1/2	M27x2	6624	279
EH1600...T	160	25-1000	G 3/4	M36x2	10645	332
EH2000...T	200	25-1000	G 3/4	M36x2	16633	347
EH2500...T	250	25-1000	G 1	M42x2	25990	389
EH3200...T	320	25-1000	G 1	M48x2	42582	436

Při objednání doplňte do objednávacího kódu zdvih v milimetrech namísto symbolu tří teček.

objednávací kód	Průměr	Úhly kyvu	Připojení	Moment při 1 bar
	mm	mm	"	Nm

XRM - ROTAČNÍ VÁLEC - regulace sklonu, ISO 15552, série X

XRM032...	32	90°; 180°; 270°; 360°	G 1/8	1,20
XRM040...	40	90°; 180°; 270°; 360°	G 1/4	2,25
XRM050...	50	90°; 180°; 270°; 360°	G 1/4	3,90
XRM063...	63	90°; 180°; 270°; 360°	G 3/8	7,30
XRM080...	80	90°; 180°; 270°; 360°	G 3/8	15,70
XRM100...	100	90°; 180°; 270°; 360°	G 1/2	26,35

Při objednání doplňte do objednávacího kódu úhly kyvu ve stupních namísto symbolu tří teček.

Spojky pro automatizaci
Rychlospojky pro vzduch
Hadicové šroubení
Univ. příslušenství
Spony
Hadice
Upravné jednotky vzduchu
Ventily
Rozvody vzduchu
Pneumatické válce