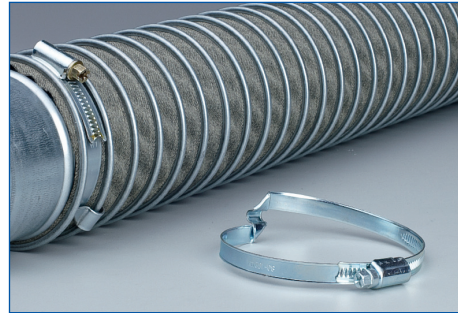




# FLEXADUX® Brückenschelle



## Zur Befestigung von FLEXADUX®- Spiralschläuchen mit hohem Profilkopf



### Konstruktion:

1-teilige Schlauchschelle, bestehend aus einer gefalteten Brücke, Gehäuse und Schellenband.

Für Spiralschläuche in *rechts- oder linksgängiger* Ausführung erhältlich.

### Werkstoff:

Verzinkter Stahl.

### Werkstoffkurzzeichen:

W1.

### Bandbreite:

12 mm.

### Auf Anfrage lieferbar:

- Rostfreie Ausführung (W4)
- Weitere Spannbereiche
- 9 mm Bandbreite
- Mit Schnellverschluss

### Passend für Spiralschläuche unserer Produktgruppen:

- FLEXADUX® P7
- FLEXADUX® Clip Serie
- FLEXADUX® P-G-EX 1/2

## TECHNISCHE DATEN

### Spannbereich mm

35 - 55
45 - 65
55 - 75
65 - 85
75 - 95
85 - 105
95 - 115
105 - 125
115 - 135
125 - 145
135 - 155
145 - 165
155 - 175
165 - 185
175 - 195
195 - 215
205 - 225
215 - 235
225 - 245
245 - 265
265 - 285
275 - 295
295 - 315
315 - 335
345 - 365
395 - 415
445 - 465
495 - 515

Weitere Abmessungen auf Anfrage lieferbar.

09\_2013



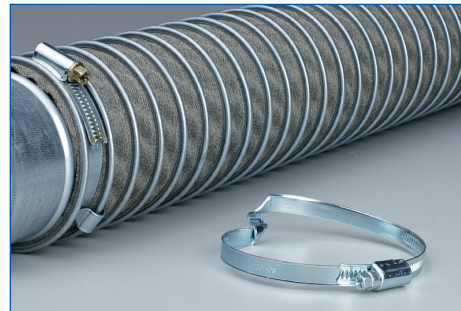
**SCHAUBURG RUHRKUNSTSTOFF GMBH**

Weseler Str. 35 · 45478 Mülheim-Ruhr · Germany · Tel. +49 (0) 2 08 99 91-0 · Fax +49 (0) 2 08 5 33 74 · mail@schauenburg-rk.com



# FLEXADUX® Bridge Clamp

**For attaching  
FLEXADUX® - hose qualities  
with strong profiles**



**Construction:**

One-piece hose clamp, consisting of folded bridge, housing and clamp band.

Available for hoses in *right or left hand* construction.

**Material:**

Galvanized steel.

**Material Code:**

W1.

**Band Width:**

12 mm.

**Available on request:**

- Stainless steel (W4)
- Other clamping ranges
- 9 mm band width
- With quick release lock.

**Suitable for hoses of our product ranges:**

- FLEXADUX® P7
- FLEXADUX® Clip Serie
- FLEXADUX® P-G-EX 1/2

## TECHNICAL DATA

**Clamping range  
mm**

35 - 55
45 - 65
55 - 75
65 - 85
75 - 95
85 - 105
95 - 115
105 - 125
115 - 135
125 - 145
135 - 155
145 - 165
155 - 175
165 - 185
175 - 195
195 - 215
205 - 225
215 - 235
225 - 245
245 - 265
265 - 285
275 - 295
295 - 315
315 - 335
345 - 365
395 - 415
445 - 465
495 - 515

Further diameters available upon request.

